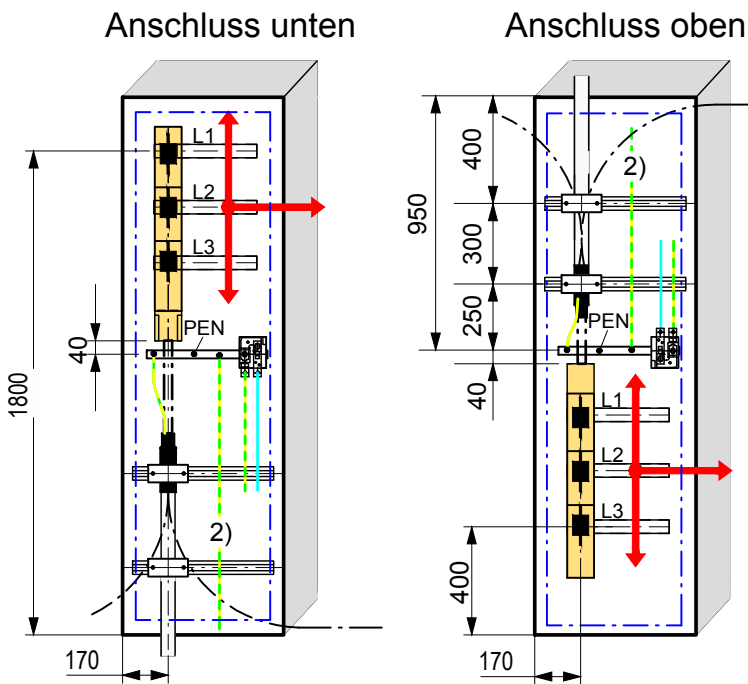
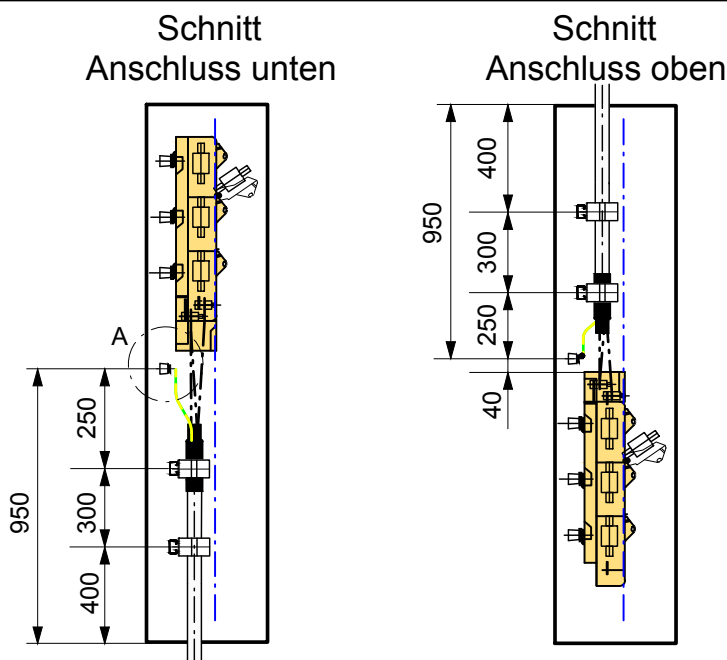


Max. Absicherung	2x315 A	2x400 A	2x500 A
Netzanschluss 2x Netz-Kabel	150 mm <sup>2</sup>	240 mm <sup>2</sup>	300 mm <sup>2</sup>
2x NH-Schaltleisten 1-polig schaltbar	DIN-NHS-2	DIN-NHS-3	DIN-NHS-3
Neutralleitertrenner WEBER(gem.NIN 5.2.4)	NS 630 + N-PE 630	NS 630 + N-PE 630	NS 630 + N-PE 630
Installationsanschluss	TN-S	TN-S	TN-S
Schrankabmessung H x B x T (Mindestmasse)	<b>2000 x 800 x 450</b>		
Netzkabeleinführung: Notwendiger Schrankschutzgrad mit Werk Besprechen!			
Minimale Raumhöhe: Leistungsschalter:	mind. 2.40m nach Rücksprache mit SGSW		



Max. Absicherung	315 A	400 A	500 A
Netzanschluss Netz-Kabel	150 mm <sup>2</sup>	240 mm <sup>2</sup>	300 mm <sup>2</sup>
NH-Schaltleisten 1-polig schaltbar	DIN-NHS-2	DIN-NHS-3	DIN-NHS-3
Neutralleitertrenner WEBER(gem.NIN 5.2.4)	NS 630 + N-PE 630	NS 630 + N-PE 630	NS 630 + N-PE 630
Installationsanschluss	TN-S	TN-S	TN-S
Schrankabmessung H x B x T (Mindestmasse)	<b>2000 x 600 x 450</b>		
Netzkabeleinführung: Notwendiger Schrankschutzgrad mit Werk Besprechen!			
Minimale Raumhöhe:	mind. 2.40m		



### Konstruktionshinweise

- Frontseitige Einflügeltür mit 4 Kant Stangenschloss
- Demontierbare Plexiglasabdeckung 2-teilig (Kabelbereich / Schaltleistenbereich)
- In der Höhe und Tiefe verstellbare Stahl-Ankerschienen 50 x 30 mm Schlitz 22mm für Kabelbefestigung
- PEN-Schiene isoliert aufgestellt. Anschluss des Netz-PEN-Leiters M12 mit Einpressmutter!
- 2) Erdungsleiter
- Alle Schränke können auch spiegelbildlich aufgebaut werden.

