
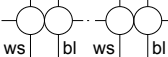


A		Änderungen:	
B		Erstellt:	
C		Aufge:	
		Bearb. 29.01.15 GT	
		Gepr.:	
		Modem UniMod xx oder FTTH Kom.-Box Zähler mit RS485- oder MBus	
		4.332.0-661	
		Blatt 1-	
		1Bl.	

Lieferung / Montage sgsw

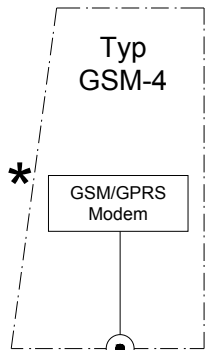
Modem UniMod xx oder
FTTH Kom.-Box

MBus RS485

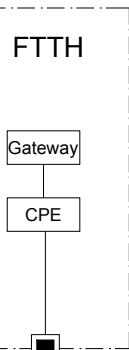


Verdrahtung
gemäss WV (TAB) 5.3

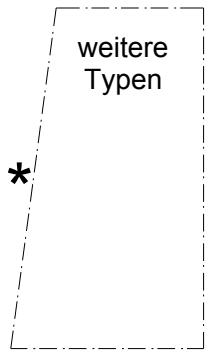
*



Antenne
Lieferung /
Montage sgsw



Glasfaserkabel
Lieferung / Montage sgsw

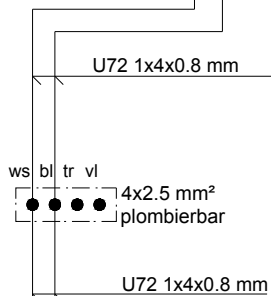


MBus Spezifikationen:

- Verdrahtungstopologie:
Strang, Strang mit Abzweigungen, Stern
- Max. Netzausdehnung: 2000m

RS485 Spezifikationen:

- Verdrahtungstopologie:
Strang mit Abschlusswiderstand 100Ω
- Max. Netzausdehnung: 550m



DT/mB
Ph
0

Steuerleitungen

Anschluss weiterer (max. 31) Zähler

Lieferung / Montage sgsw

Zähler
AS1440

RS485



Lieferung / Montage sgsw

Zähler
AS1440

RS485



U72 1x4x0.8 mm

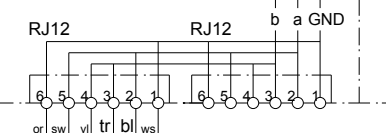
Lieferung / Montage sgsw

Kombizähler ZxD310/410

Kom.-Modul
CU-B2

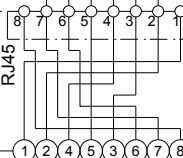
- CON
- RX
- TX

RS485



Flachbandkabel
mit Stecker RJ12
Lieferung / Montage sgsw

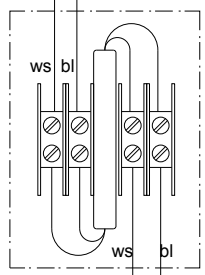
Übergang RJ45/Schraubkl.
E-Nr. 977 731 095
Lieferung / Montage sgsw



Lieferung / Montage sgsw

Zähler
AS1440

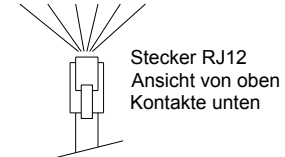
RS485



ein Wasser-
oder Gaszähler
(mit SCR/Coder-
Schnittstelle
oder Multiprotokoll)

Dose mit
MBus-SCR
Interface
(Lieferung /
Montage bauseits)

or sw vl tr bl ws



Stecker RJ12
Ansicht von oben
Kontakte unten

Wichtig!

- Befindet sich ein Zähler ZxD310/410 am Ende der Busleitung muss kein Abschlusswiderstand montiert werden. (Widerstand im Modul CU-B2)
- Andernfalls muss ein Blindstecker RJ12 am freien Platz gesteckt werden. (ausschalten Widerstand im Modul CU-B2)